



FOTO N.° 17: camera verso sud piano sottotetto

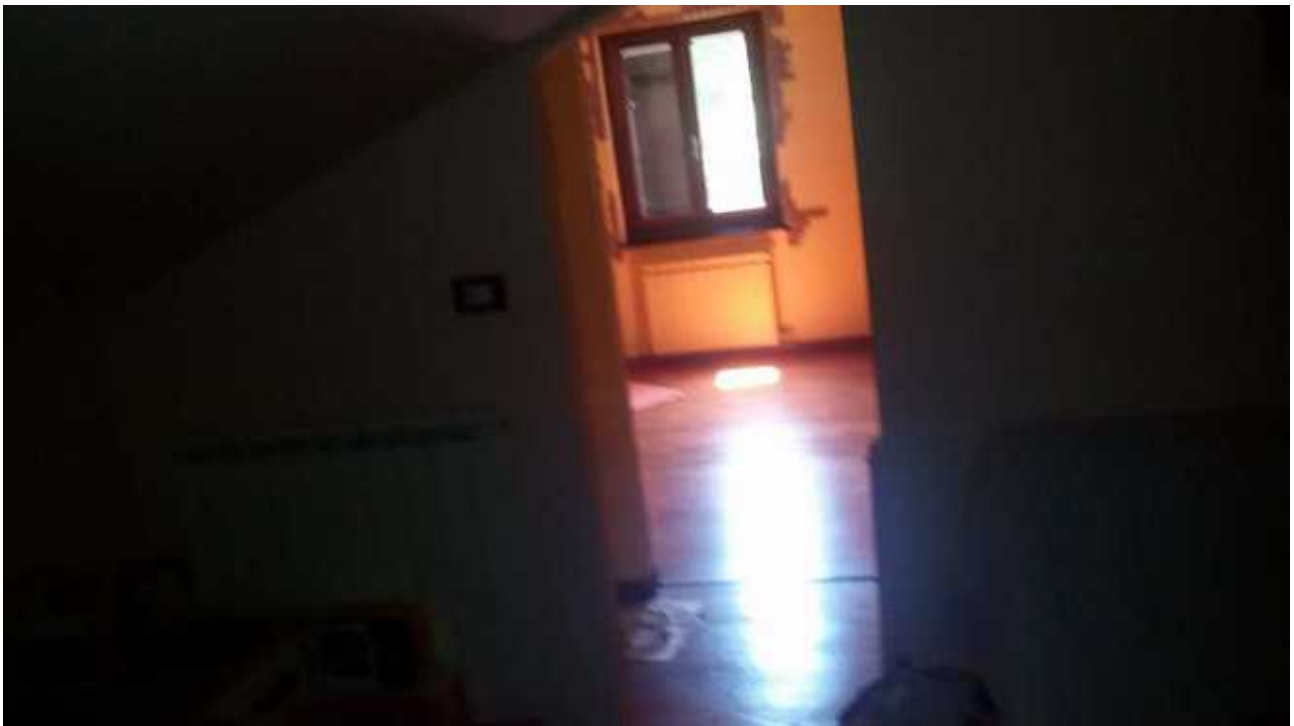


FOTO N.° 18: camera verso sud piano sottotetto





FOTO N.° 19: camera verso nord piano sottotetto



FOTO N.° 20: camera verso nord piano sottotetto





FOTO n.° 1: accesso box e costruzione in legno sovrastante, da demolire



FOTO n.° 2: copertura costruzione in legno sovrastante il box, da demolire



FOTO n.° 3: prospetto principale della casa, rivolto a est, verso la strada



FOTO n.° 4: prospetto sud della casa



FOTO n.° 5: prospetto ovest della casa, con terrazzo e gazebo



FOTO n.° 6: con terrazzo e gazebo



FOTO n.° 7: ingresso piano seminterrato



FOTO n.° 8: piano seminterrato



FOTO n.° 9: corridoio piano rialzato



FOTO n.° 10: cucina piano rialzato



FOTO N.° 11: camera verso est piano rialzato



FOTO N.° 12: disimpegno piano rialzato



FOTO N.° 13: servizio igienico piano rialzato



FOTO N.° 14: camera verso sud piano rialzato



FOTO N.° 15: scala di collegamento piano rialzato - sottotetto



FOTO N.° 16: servizio igienico piano sottotetto