

Agenzia del Territorio
CATASTO FABBRICATI
 Ufficio provinciale di
Genova

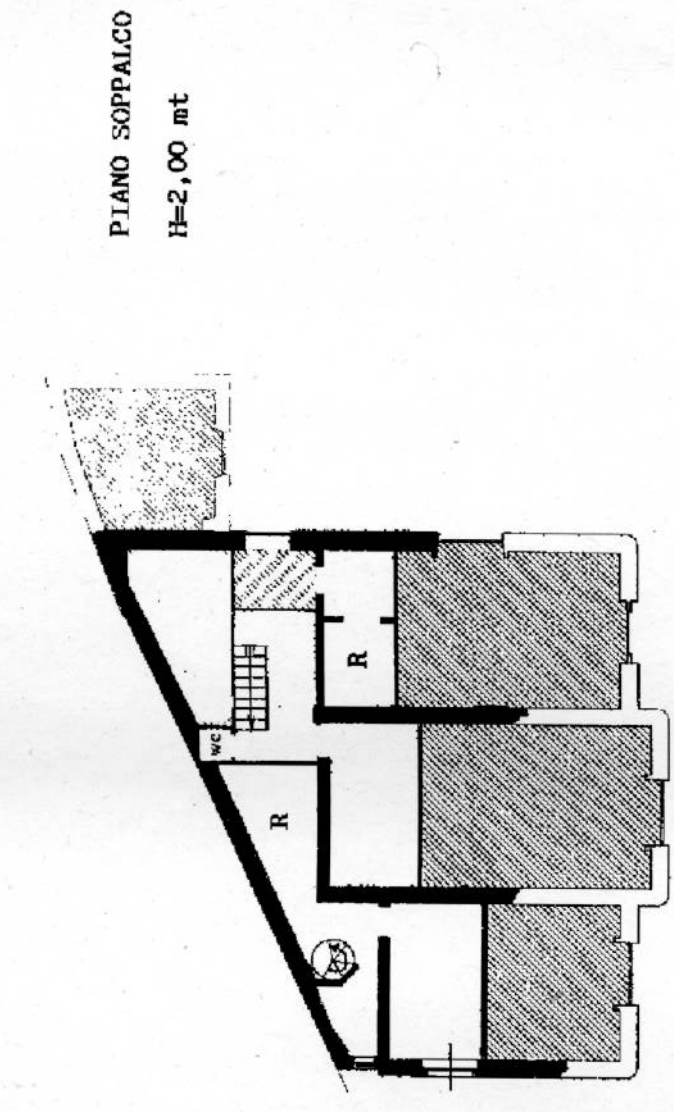
Dichiarazione protocollo n. GE0250469 del 10/07/2009
 di GENOVA(Q) - < Sezione Urbana: GEA Foglio: 101 Particella: 74 - Subalterno 2 >
 Planimetria di u.i.u. in Comune di Genova - Genova
 Via Agostino Bertani
 civ. 9

Compilata da:
 Sarvitale Patrizio
 Iscritto all'albo:
 Geometri
 Prov. Genova N. 3128

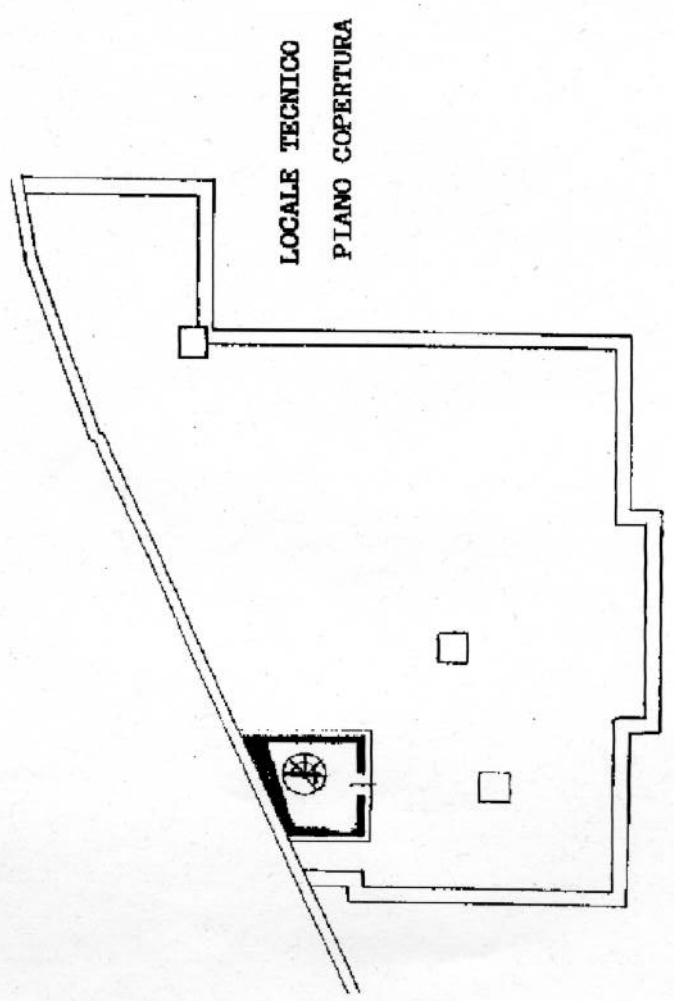
Identificativi Catastali:
 Sezione: GEA
 Foglio: 101
 Particella: 74
 Subalterno: 2

Scala 1:200

foglio n. 1



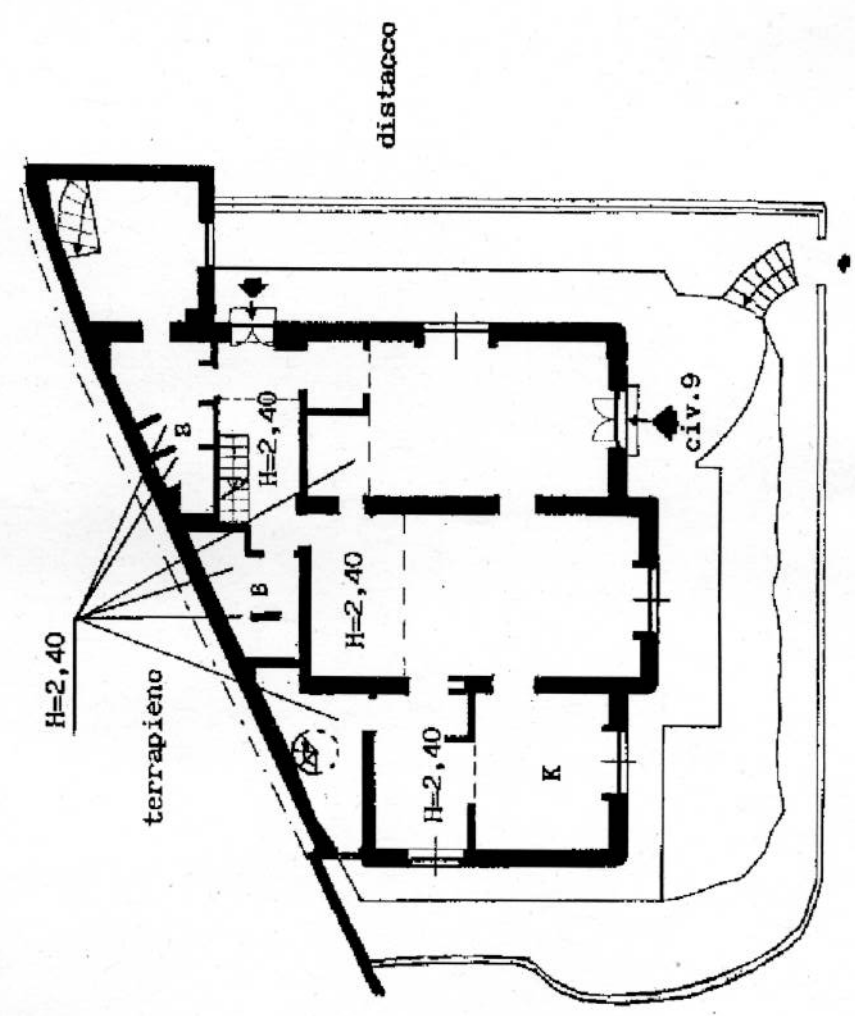
PIANO SOPPALCO
 H=2,00 mt



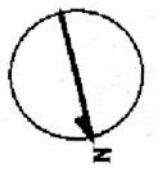
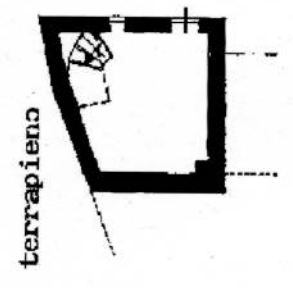
LOCALE TECNICO
PIANO COPERTURA
 H=2,00 mt

Firmato digitalmente da
Armando Mosci
 CN = Mosci Armando
 O = non presente
 T = Architetto
 SerialNumber =
 IT:MSCRND56H20D969P
 e-mail = a.mosci@awn.it
 C = IT

APPARTAMENTO
PIANO TERRA
 H= 4,40 mt



LAVANDERIA
PIANO SOTTOSTRADA
 H=2,70 mt



Scala 1:200

TRIBUNALE DI GENOVA
E.I. 303/2017

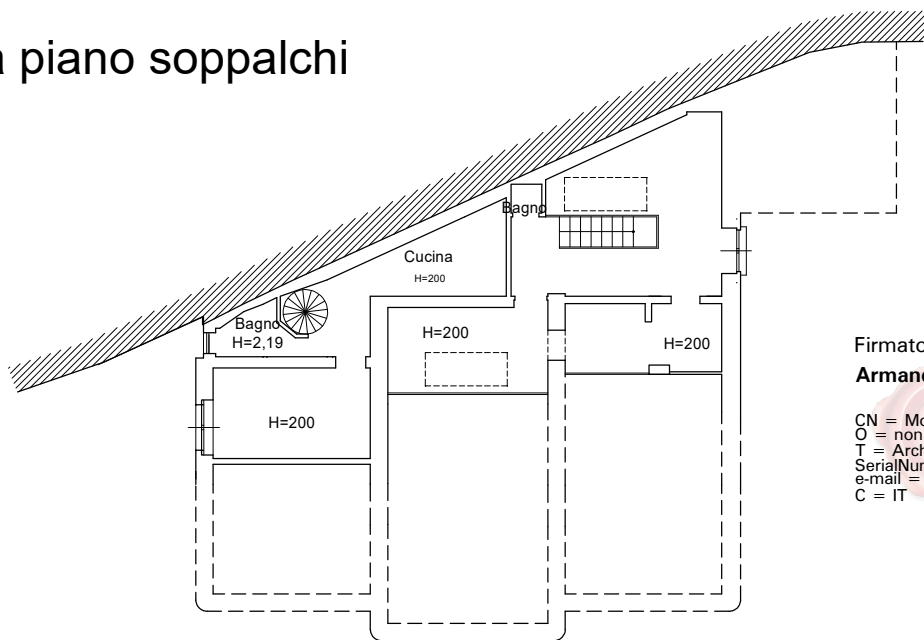
Immobilie in Via Agostino Bertani,9 - Genova

Pianta piano strada



Via Agostino Bertani

Pianta piano soppalchi



Firmato digitalmente da
Armando Mosci

CN = Mosci Armando
O = non presente
T = Architetto
SerialNumber = IT:MSCRND56H20D969P
e-mail = a.mosci@awn.it
C = IT

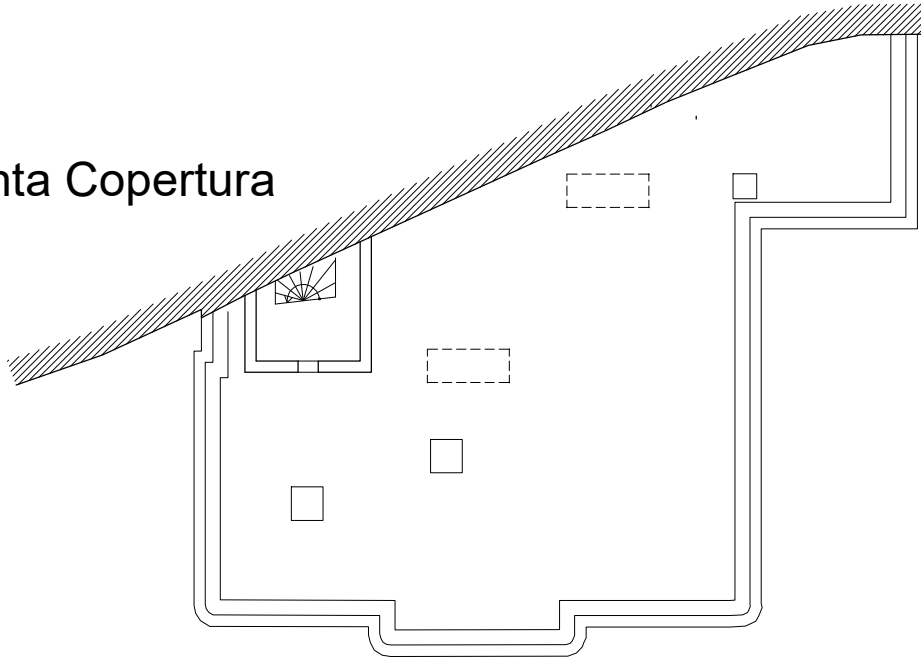
13/11/2017

Arch.Armando Mosci

Scala 1:200

Immobile in Via Agostino Bertani,9 - Genova

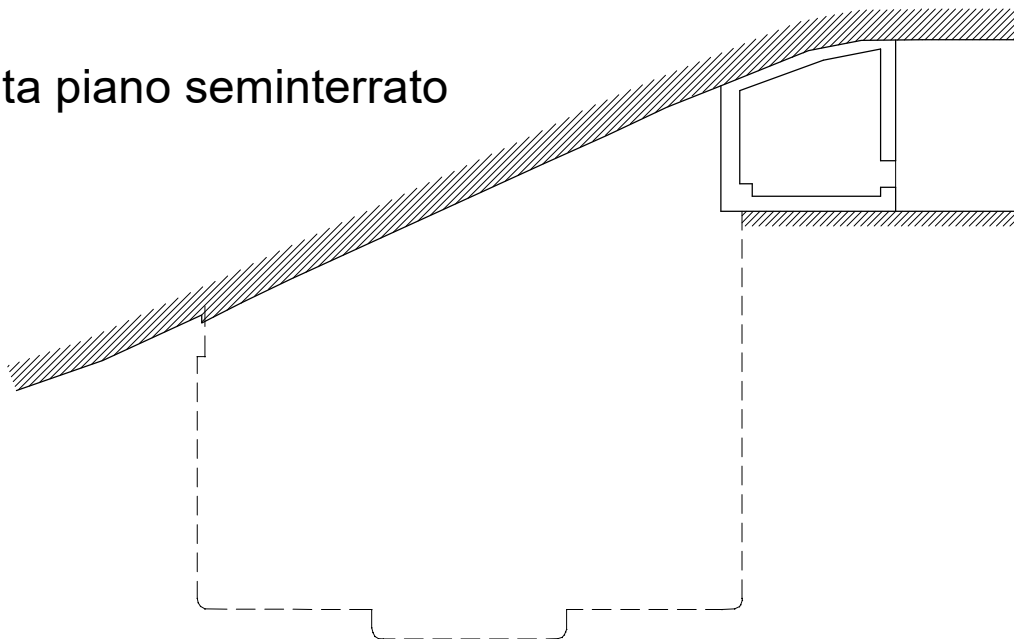
Pianta Copertura



Firmato digitalmente da
Armando Mosci

CN = Mosci Armando
O = non presente
T = Architetto
SerialNumber = IT:MSCRND56H20D969P
e-mail = a.mosci@awn.it
C = IT

Pianta piano seminterrato



13/11/2017

Arch.Armando Mosci

Scala 1:200



TRIBUNALE DI GENOVA
E.I. 303/2017

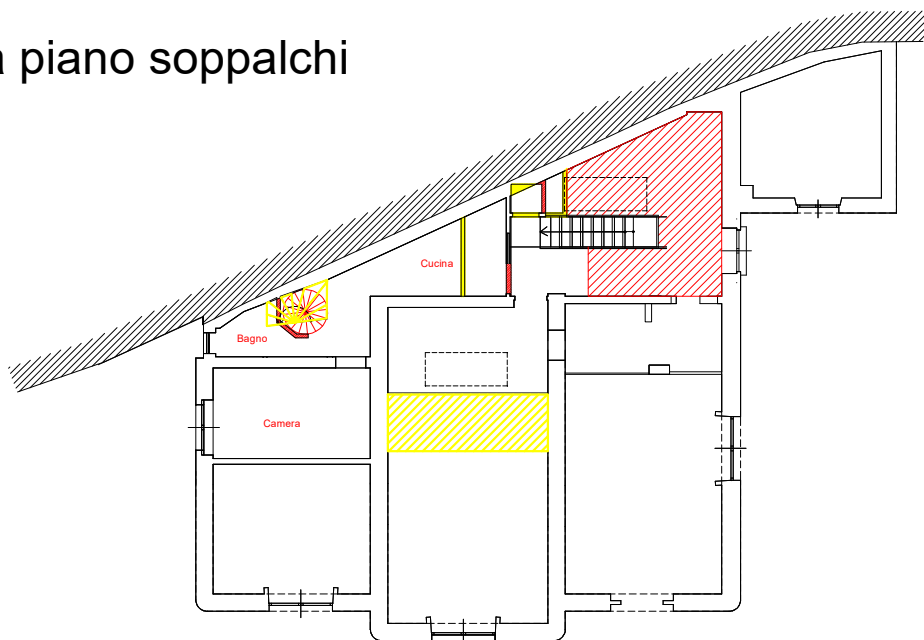
Immobile in Via Agostino Bertani,9 - Genova
Confronto tra stato attuale e progetto approvato

Pianta piano strada



Via Agostino Bertani

Pianta piano soppalchi



Arch.Armando Mosci
Via XX Ottobre,10 -16121 Genova

Firmato digitalmente da
Armando Mosci

CN = Mosci Armando
O = non presente
I = Architetto
SerialNumber = IT.MSC.RND56H20D969P
e-mail = a.mosci@awnr.it
C = IT

Scala 1:200